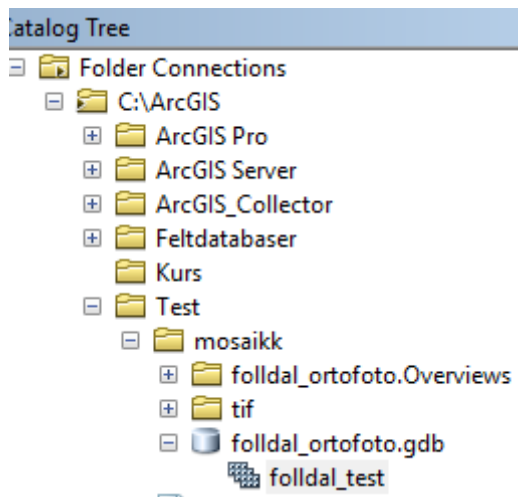


Kopiere mosaikkdatasett til lokal disk (felt-pc)

Start med å flytte filgeodatabase (med mosaikkdatasettet), eventuell bildefolder og overviews til c-disk. Stiene vil fortsatt peke til det stedet på serveren som du flyttet fra (f.eks. mappe på n-disk)

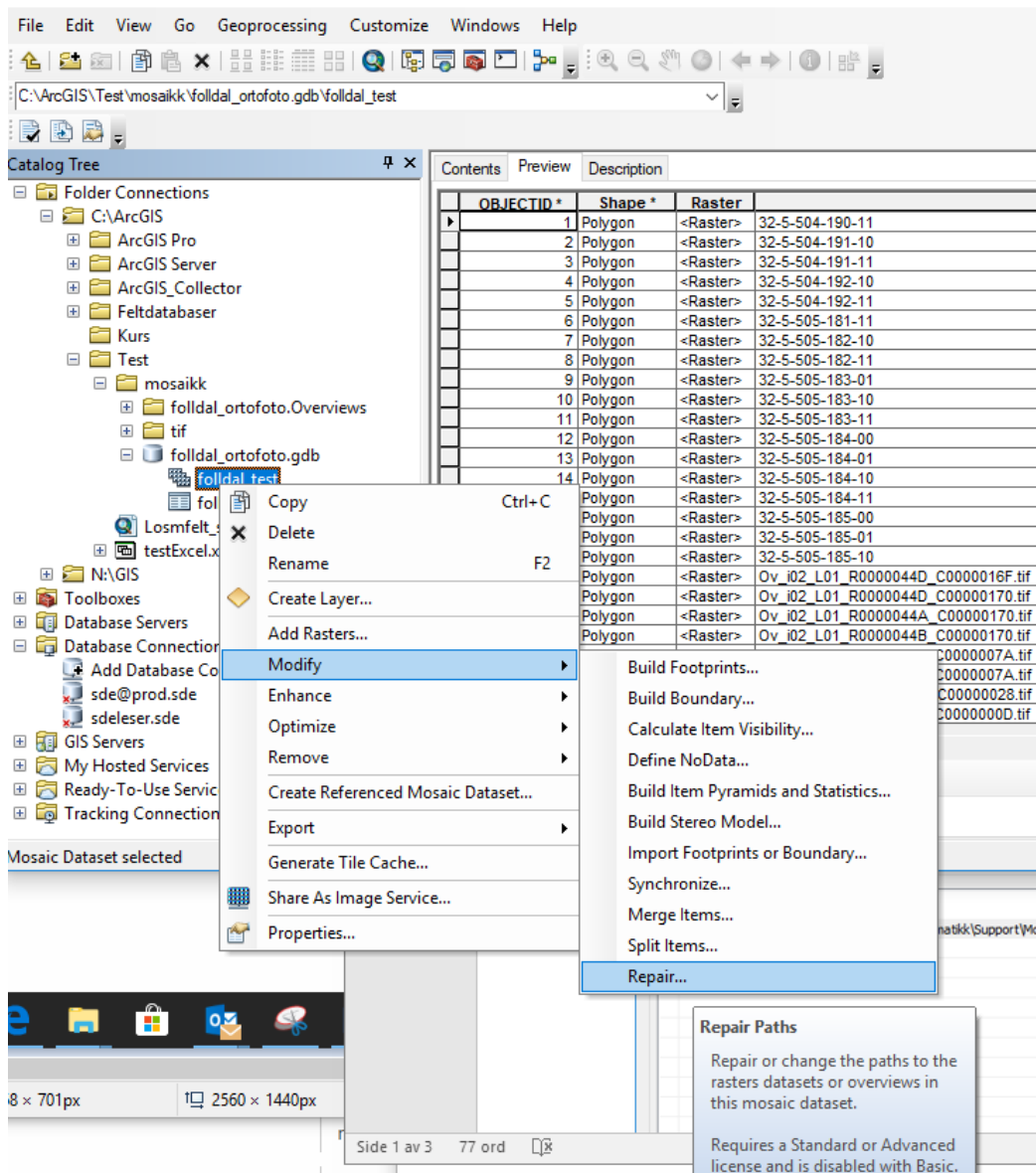
I dette eksemplet ligger bildene i en folder «tif» ved siden av filgeodatabasen:



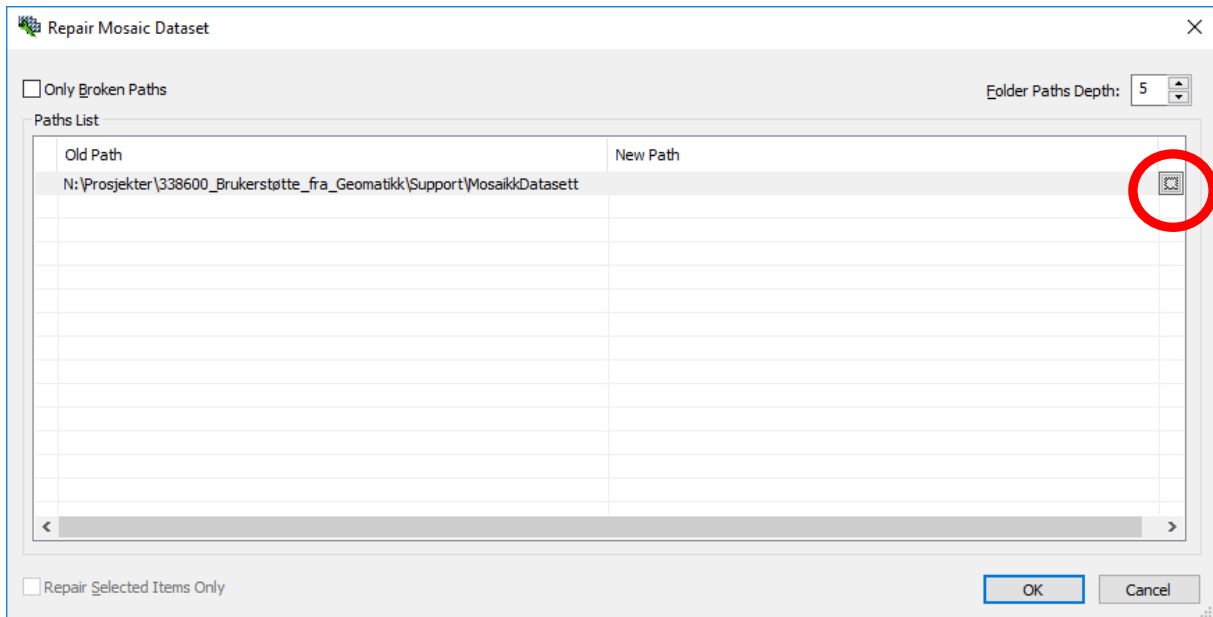
ArcCatalog:

For å få mosaikkdatasettet «folldal_test» til å peke til c-disken i stedet for stedet jeg kopierte fra på n-disk så må jeg endre paths.

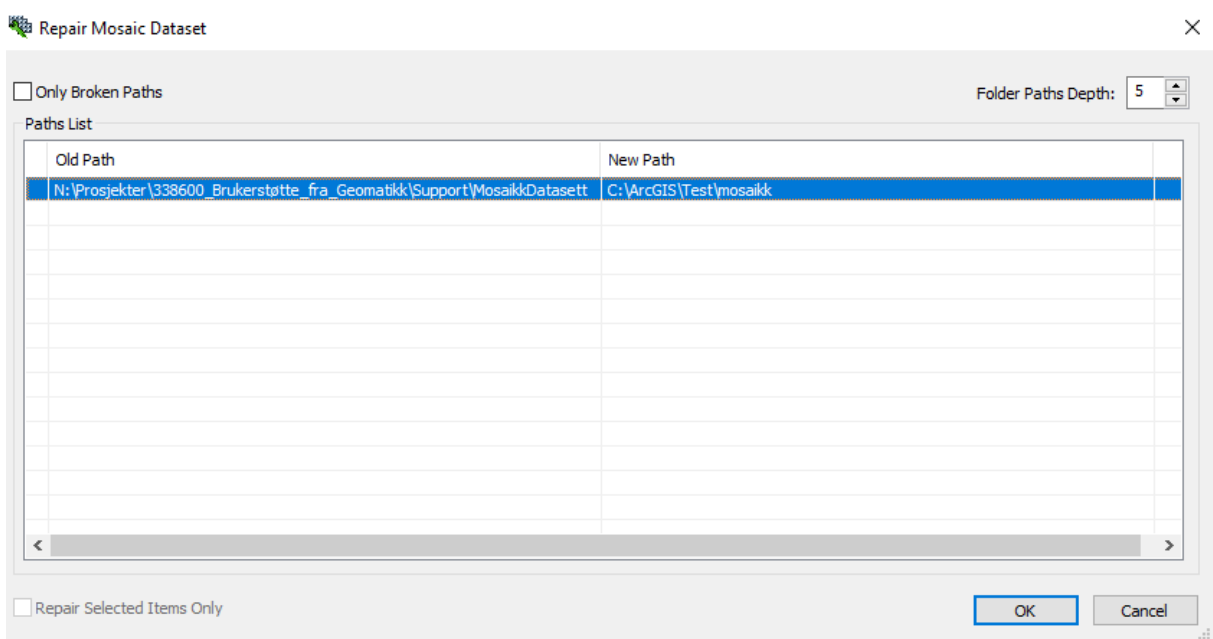
Høyreklikk på mosaikkdatasettet og velg Modify\ **Repair**



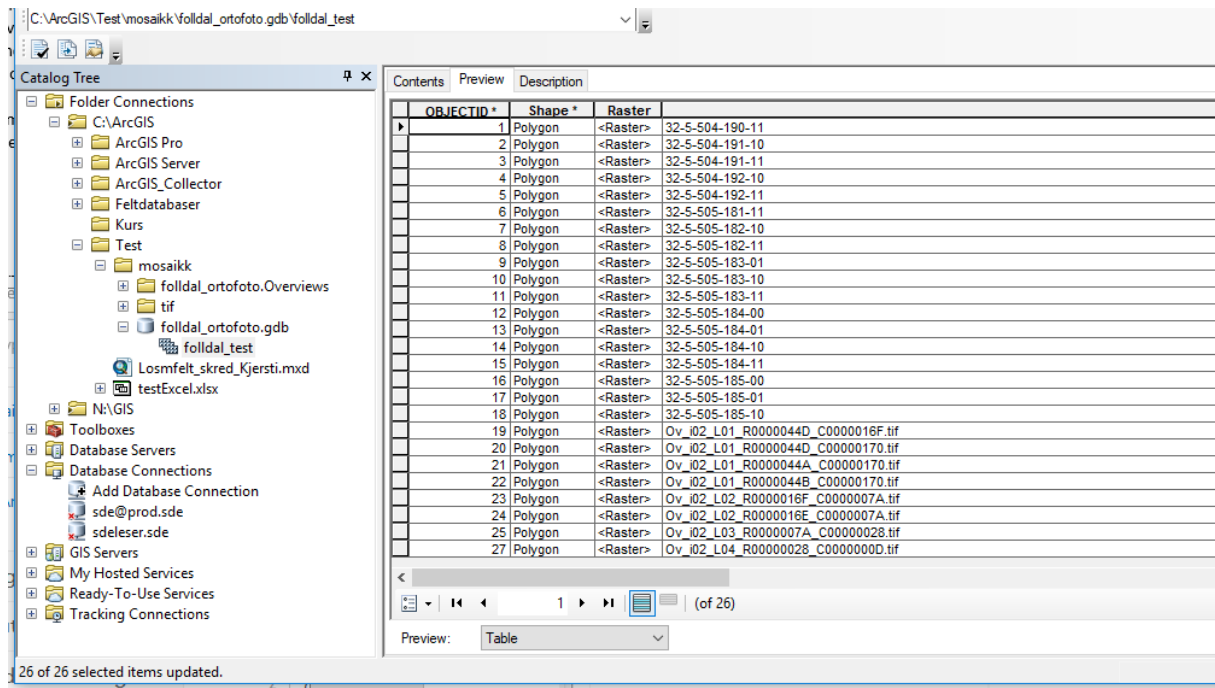
Høyreklikk på knappen til høyre for New Path for å kunne browse til ny lokasjon på c-disk:



Nå peker vi til ny folder på c-disk (**ikke** kryss av for only broken paths):



Sjekk at mosaikken vises riktig, og for å kontrollere at stien virkelig er endret så har man mulighet for å høyreklikke på mosaikkdatasettet og velge export paths, og skrive disse til en tabell som viser riktig path. En annen måte å kontrollere det på er å slå av trådløstnettet og se om mosaikken fortsatt viser riktig.



Kontroll av at alle stier nå peker til nytt sted kan gjøres med høyreklikk på mosaikkdatasettet:

